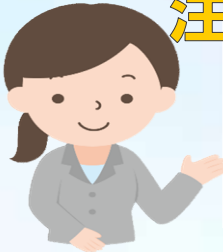




# お気軽にご利用ください

ケガや旅行、介護保険認定までのつなぎなど、  
一時的に車いすが必要な方へ**無料**で車いすの貸出を行っています。

## 注意事項



\*貸出期間は原則1カ月です。  
(状況によってはこの限りではありませんので、ご相談ください。)  
\*すでに介護保険をご利用の方は介護保険でのレンタルをお願いします。

### 【その他教材用貸出物品】

- ・エルダートライ（高齢者疑似体験）
- ・白杖、アイマスクセット
- ・妊婦体験セット



## 年末年始の休館についてのご案内

福祉プラザ及びつどいの広場りなは下記の期間は  
休館になりますので、お知らせいたします。

日付	12月27日	12月28日	12月29日	12月30日	12月31日	1月1日	1月2日	1月3日	1月4日	
	水	木	金	土	日	月	火	水	木	
福祉プラザ	○	○	休館							○
つどいの広場りな	○	休館								○

## レクリエーション用具は



12月は、レクリエーション用具のご予約を多くいただきます。  
数に限りがございますので、ご利用を考えていらっしゃる方は、  
お早めにご予約ください。

(TEL 地域福祉課 0994-44-2277)



気になる  
ものを  
チェック

## 早めのご予約を

